

HAUTS CRÊTS 77

HAUTS CRÊTS | COLOGNY  
TROIS HÔTELS PARTICULIERS



# UNE SIGNATURE ARCHITECTURALE D'EXCEPTION











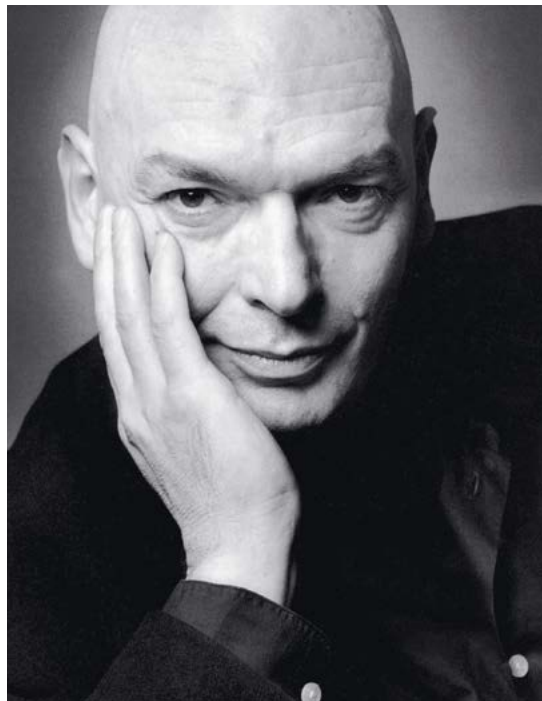
# **Une réalisation architecturale magistrale qui s'exprime au travers de trois hôtels particuliers exceptionnels à Cologny**

ARCHITECTES – ATELIERS JEAN NOUVEL & DJAA ARCHITECTES ASSOCIÉS









# Biographie

JEAN NOUVEL

Jean Nouvel, né en 1945 à Fumel (France), est un architecte de renommée internationale. Diplômé de l'École des Beaux-Arts de Paris en 1971, il cofonde le mouvement "Mars 1976" et développe une approche singulière de l'architecture, guidée par le lieu, le moment et l'histoire, en dehors de tout style figé. Parmi ses réalisations emblématiques : l'Institut du monde arabe et la Fondation Cartier à Paris, la Tour Agbar à Barcelone, le Louvre Abu Dhabi, le Musée national du Qatar à Doha, ou encore les Tours Duo à Paris. Il a reçu de nombreux prix prestigieux, dont le Prix Aga Khan, le Lion d'Or de la Biennale de Venise, la Royal Gold Medal du RIBA, le Praemium Imperiale et le prix Pritzker en 2008.















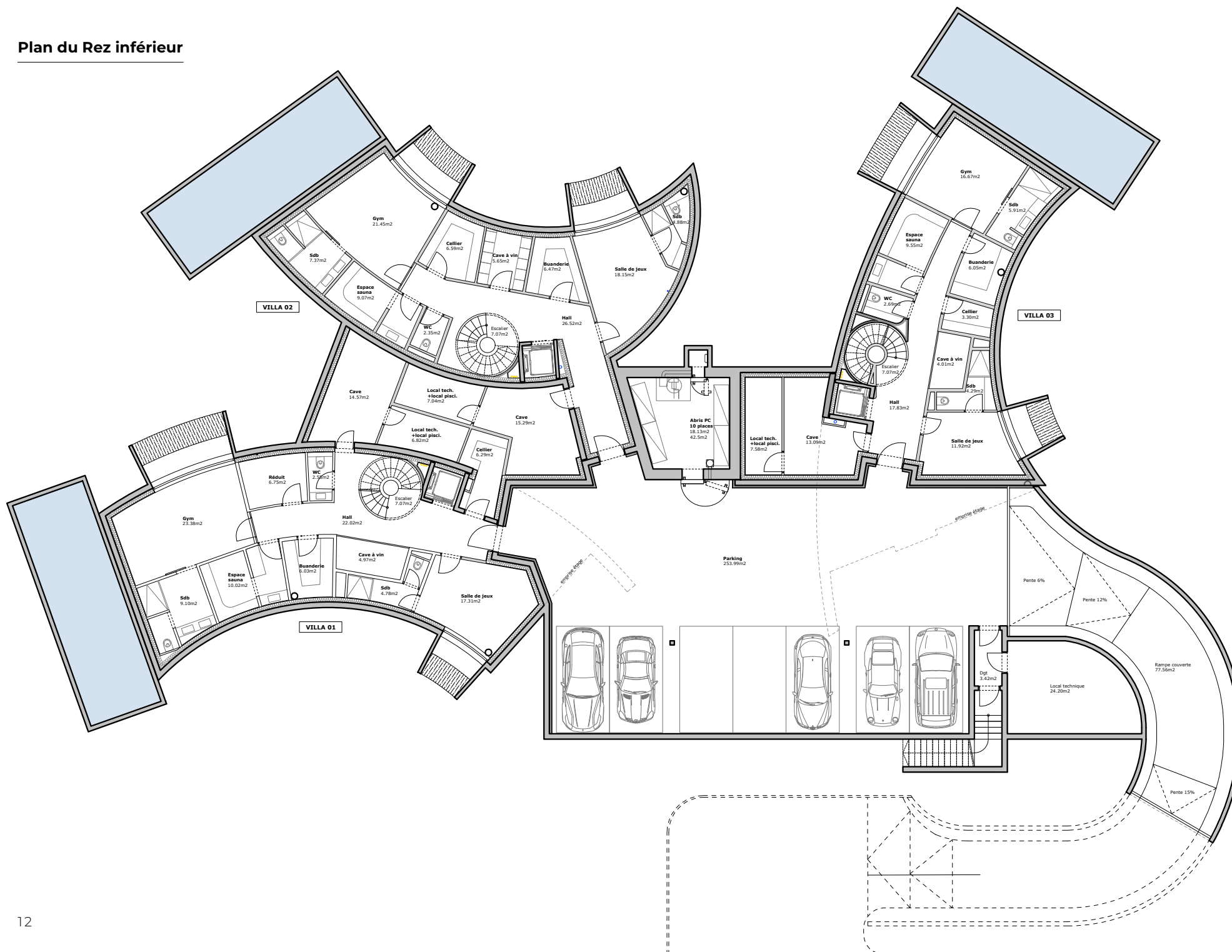


## Trois hôtels particuliers uniques

UNIS PAR UNE MÊME VISION ARCHITECTURALE



### Plan du Rez inférieur

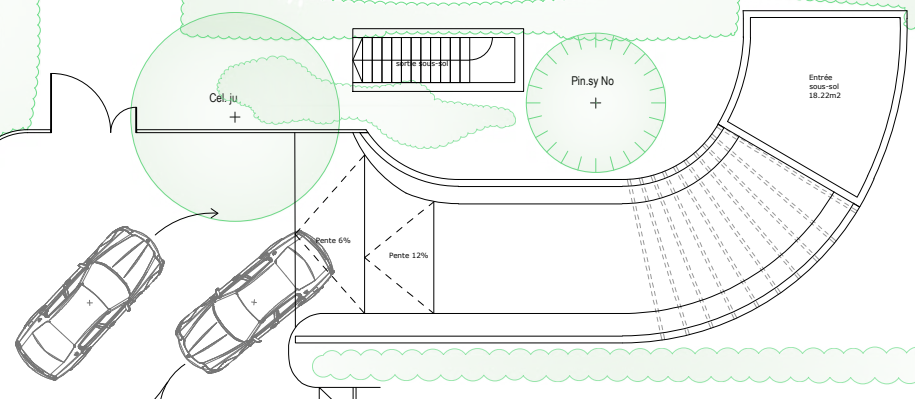
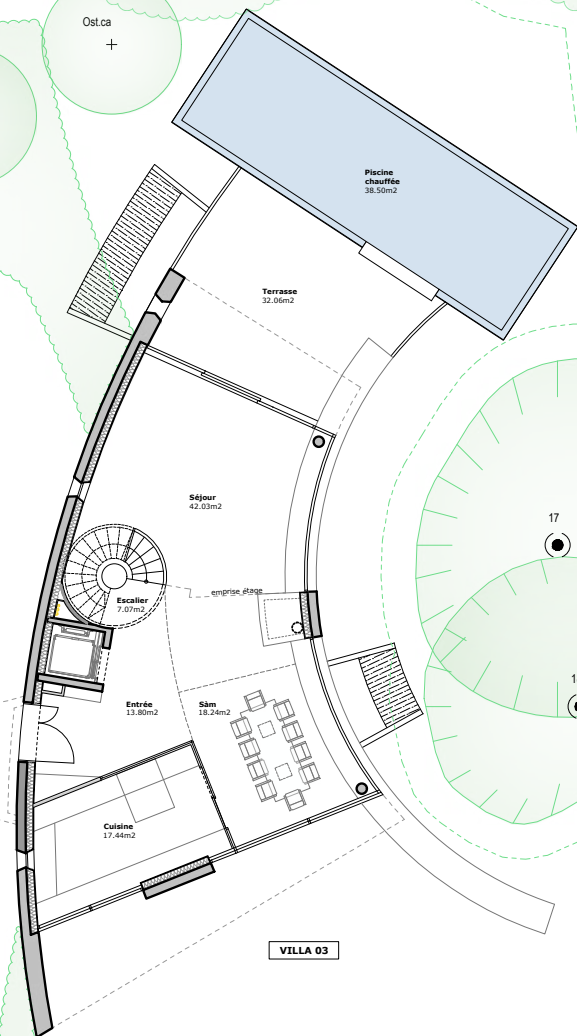
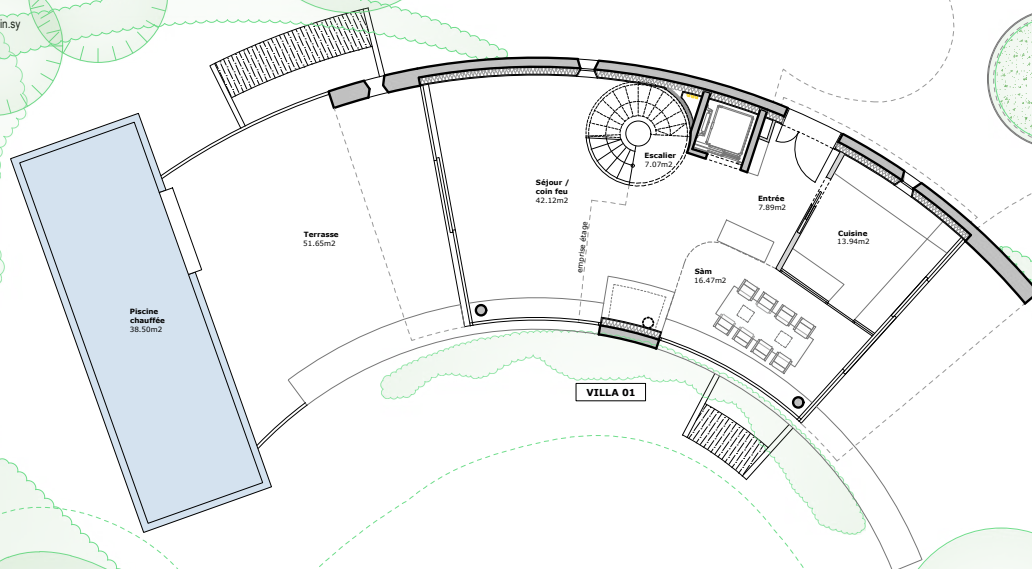
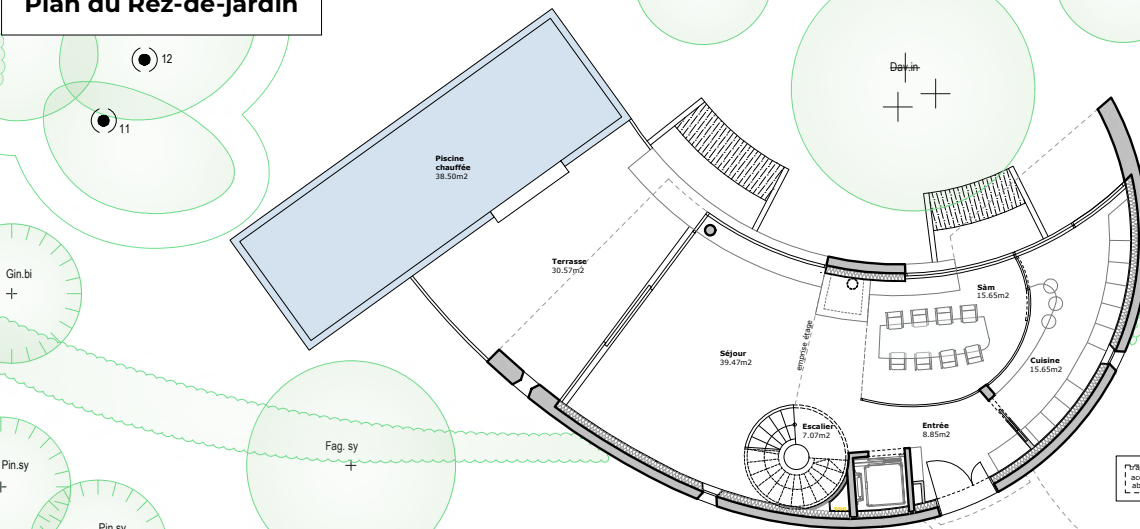






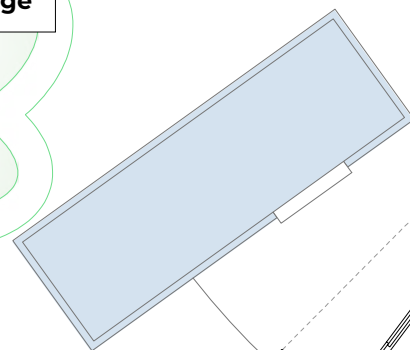


# Plan du Rez-de-jardin

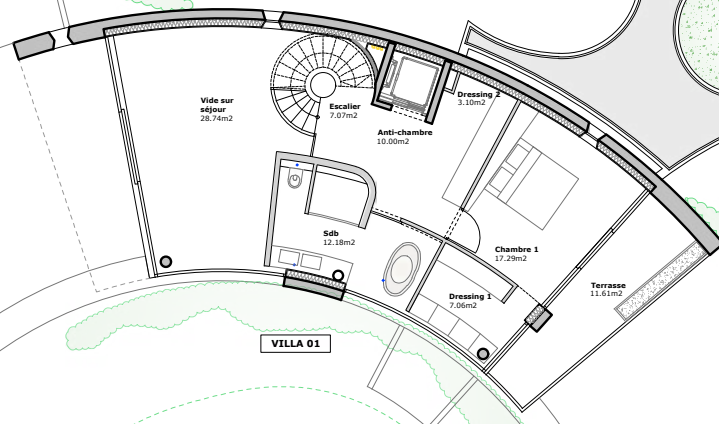




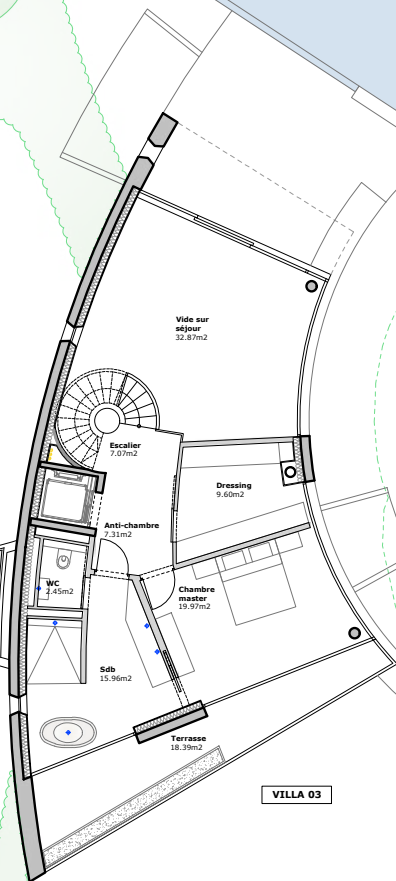
# Plan du 1<sup>er</sup> étage



VILLA 02



VILLA 01



VILLA 03

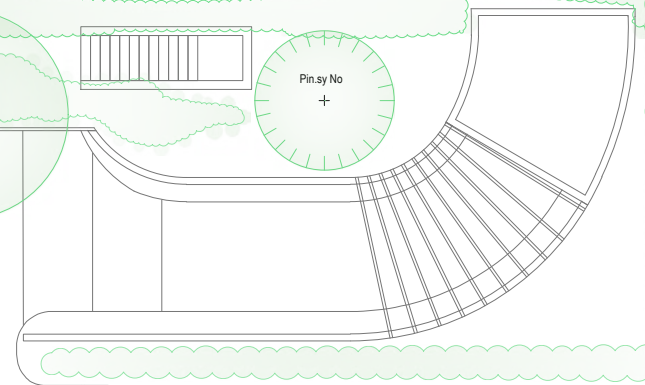
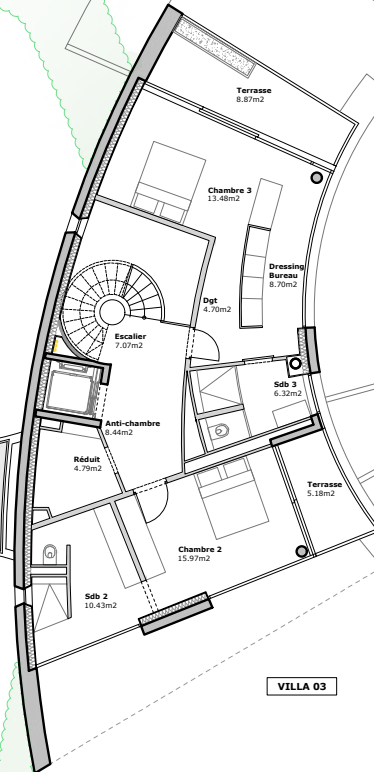
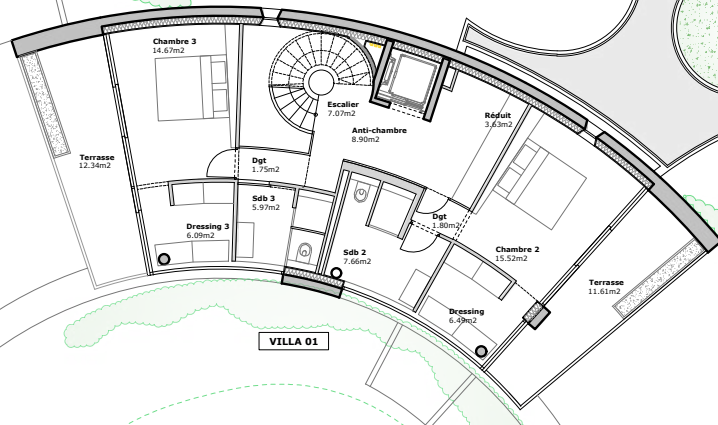
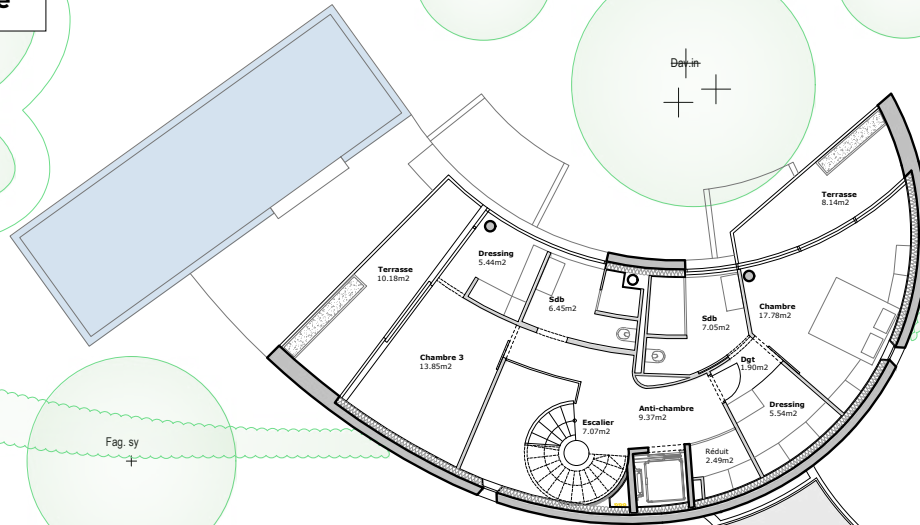








# Plan du 2<sup>e</sup> étage



21

22

23

24

Hal.ca

Par.ge

Mag.ko

Ost.ca

Dein

12

11

Gin.bi

Pin.sy

Pin.sy

Pin.sy

Fag.sy

17

18

Cel.ju

Cel.ju

Pin.sy No

1

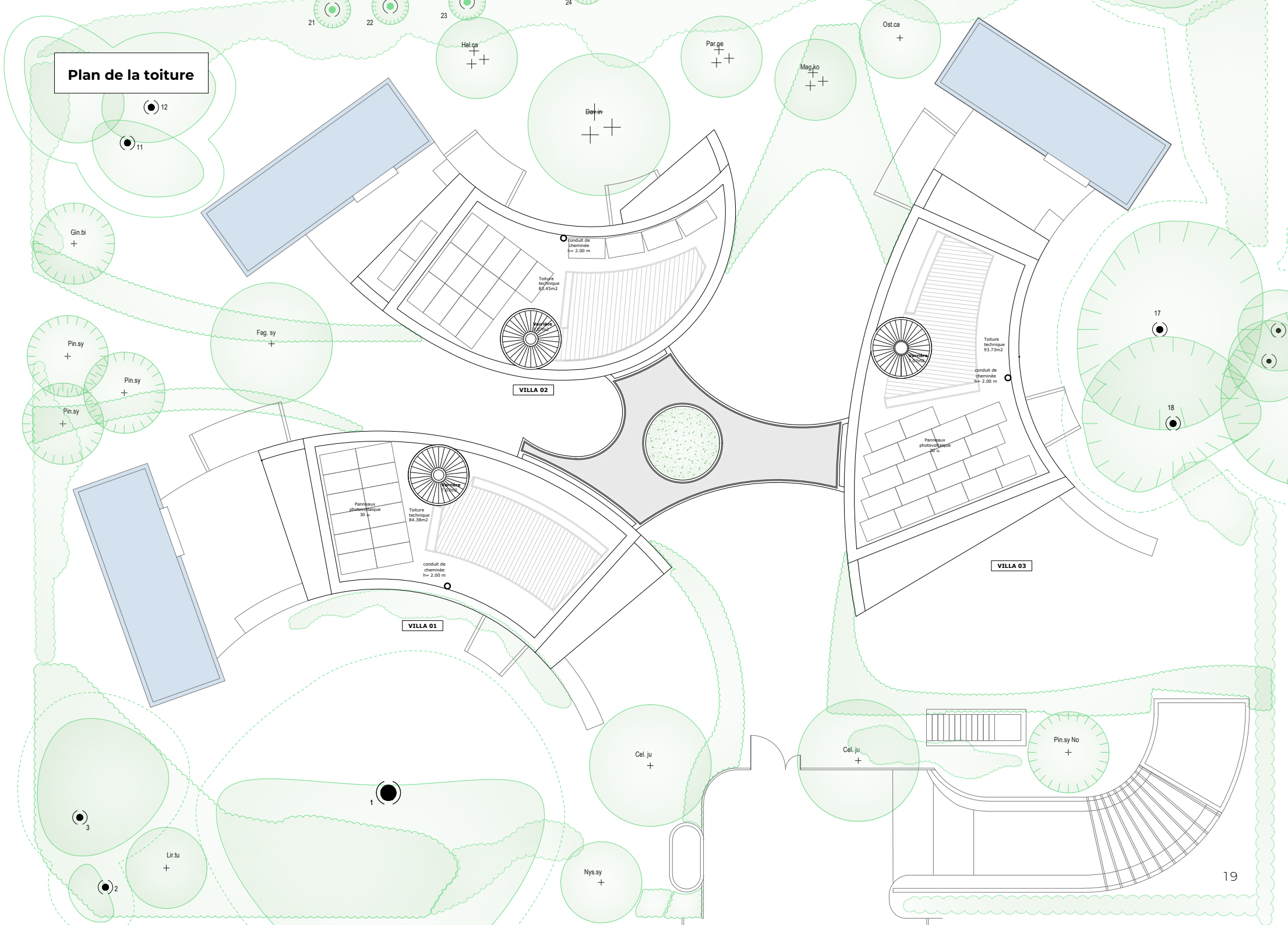
3

2

Lirtu

Nys.sy

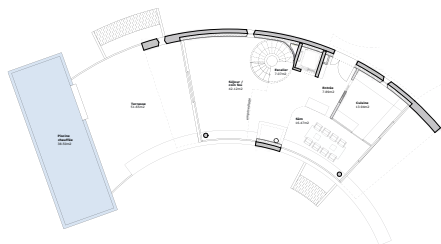
# Plan de la toiture





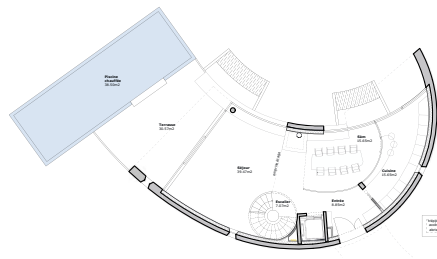
## Hôtel Particulier – 1

Niveaux	4
Pièces	9
Surface totale	462 m <sup>2</sup>
Terrasse	52 m <sup>2</sup>
Balcons	36 m <sup>2</sup>
Jardin privé paysager	552 m <sup>2</sup>
Parkings en sous-sol	2
Orientation	Sud-Ouest



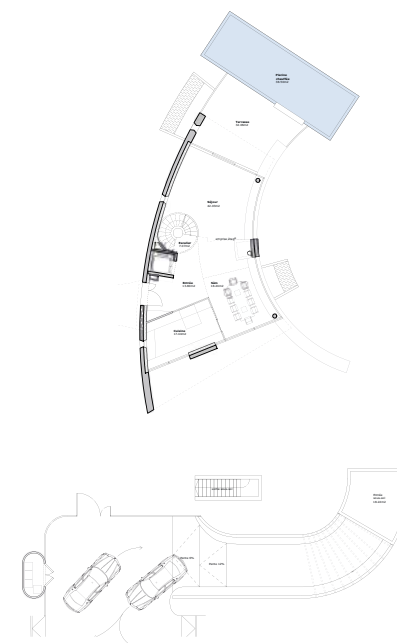
## Hôtel Particulier – 2

Niveaux	4
Pièces	9
Surface totale	460 m <sup>2</sup>
Terrasse	31 m <sup>2</sup>
Balcons	27 m <sup>2</sup>
Jardin privé paysager	328 m <sup>2</sup>
Parkings en sous-sol	2
Orientation	Ouest



## Hôtel Particulier – 3

Niveaux	4
Pièces	9
Surface totale	457 m <sup>2</sup>
Terrasse	32 m <sup>2</sup>
Balcons	27 m <sup>2</sup>
Jardin privé paysager	492 m <sup>2</sup>
Parkings en sous-sol	2
Orientation	Nord-Est





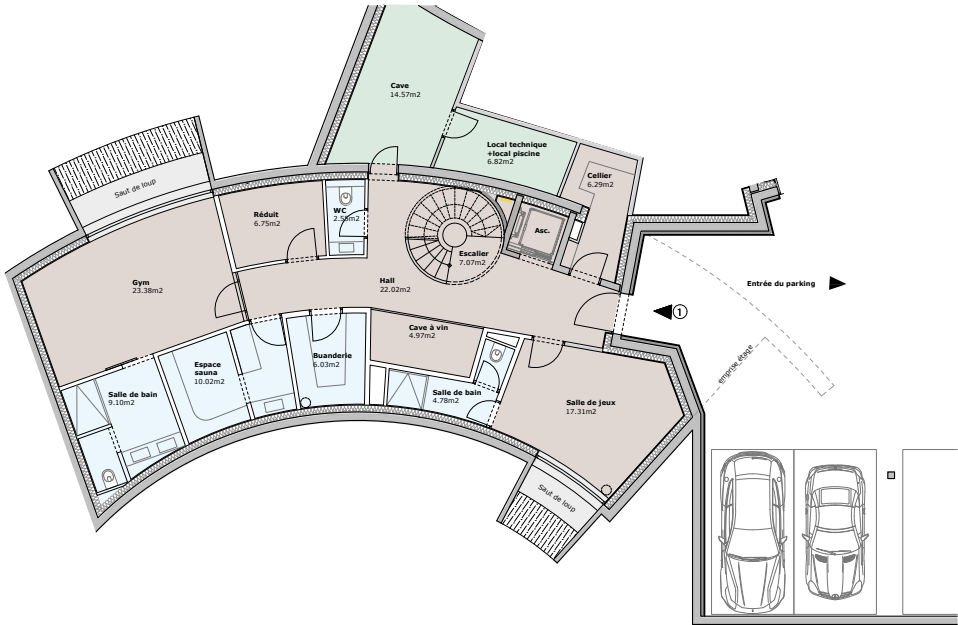




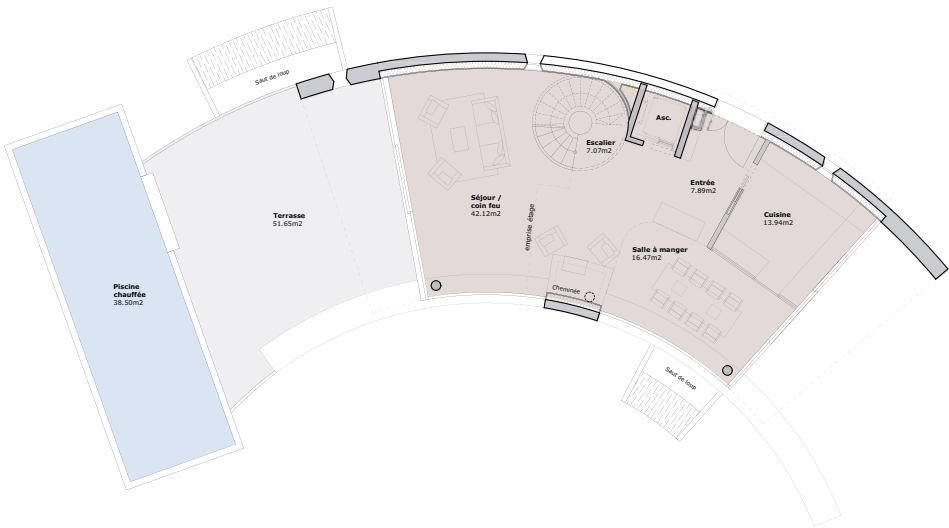


# Hôtel Particulier – 1

Niveau	Rez inférieur
Surface utile	185 m²
Sauts de loup	2
Parkings intérieurs	2



Niveau	Rez-de-jardin
Surface brute de plancher	105 m²
Terrasse	52 m²
Jardin privé	552 m²
Piscine chauffée	39 m²

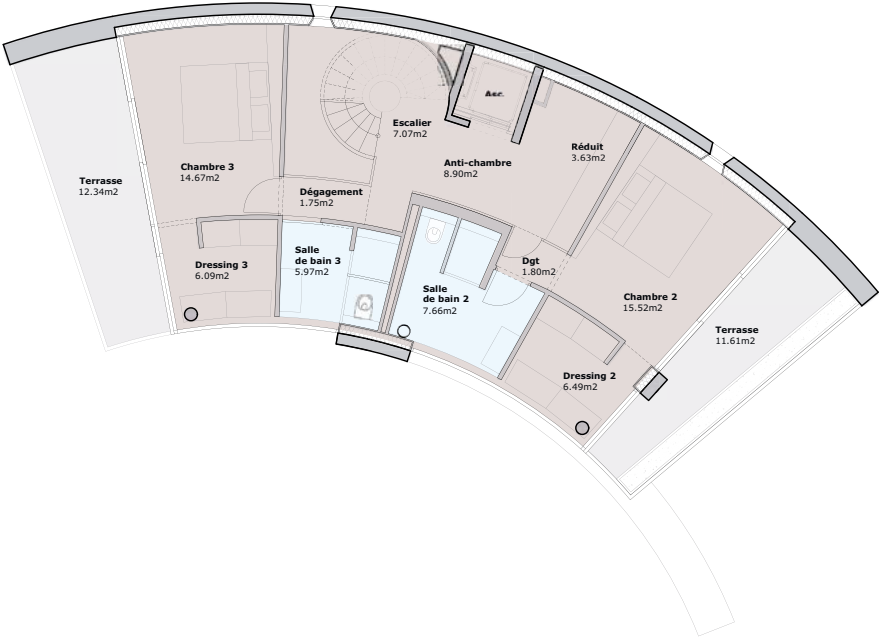
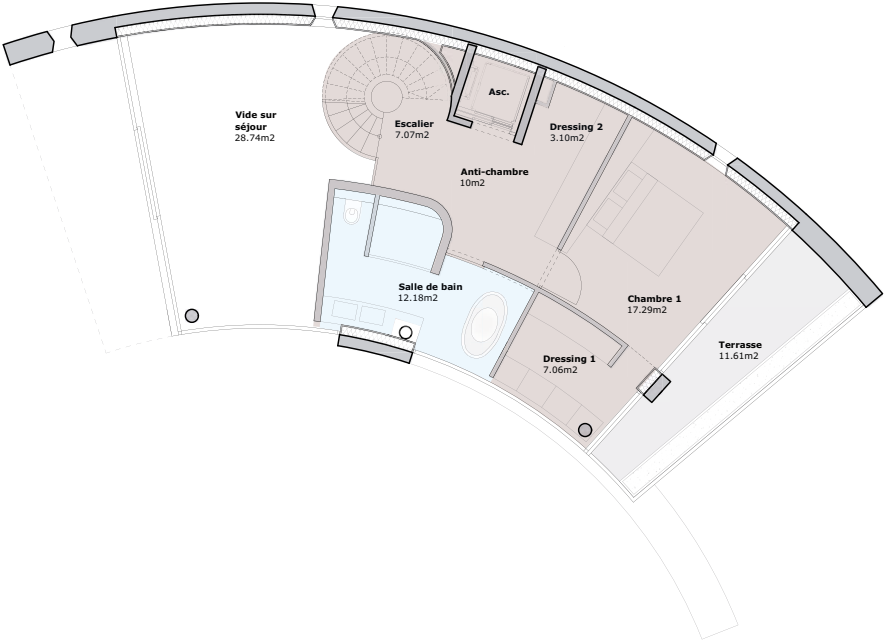




# Hôtel Particulier – 1

Niveau	1 <sup>er</sup> étage
Surface brute de plancher	71 m²
Chambre	1
Blacon	12 m²

Niveau	2 <sup>e</sup> étage
Surface brute de plancher	101 m²
Chambres	2
Balcons	24 m²











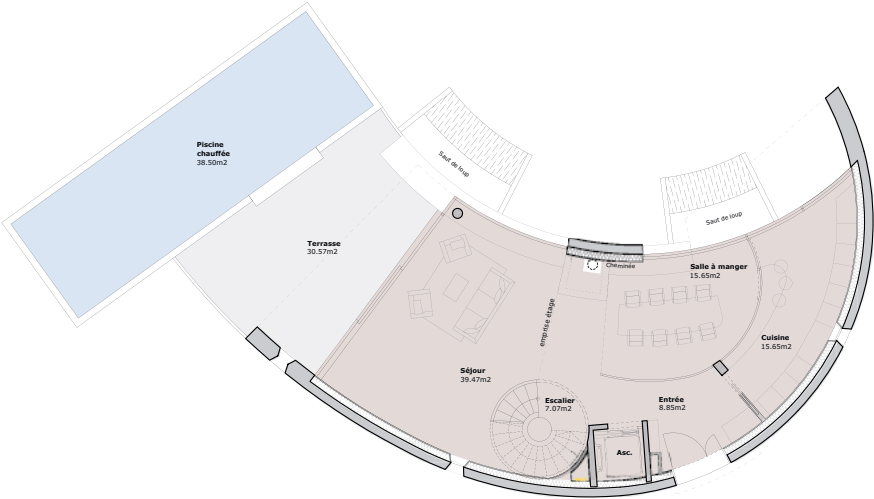


# Hôtel Particulier – 2

Niveau	Rez inférieur
Surface utile	181 m²
Sauts de loup	2
Parkings intérieurs	2

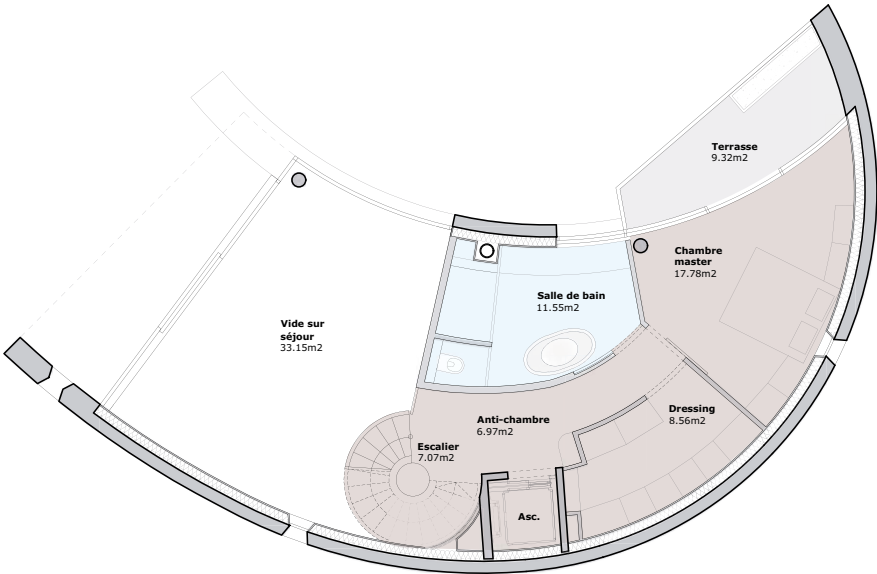


Niveau	Rez-de-jardin
Surface brute de plancher	108 m²
Terrasse	31 m²
Jardin privé	328 m²

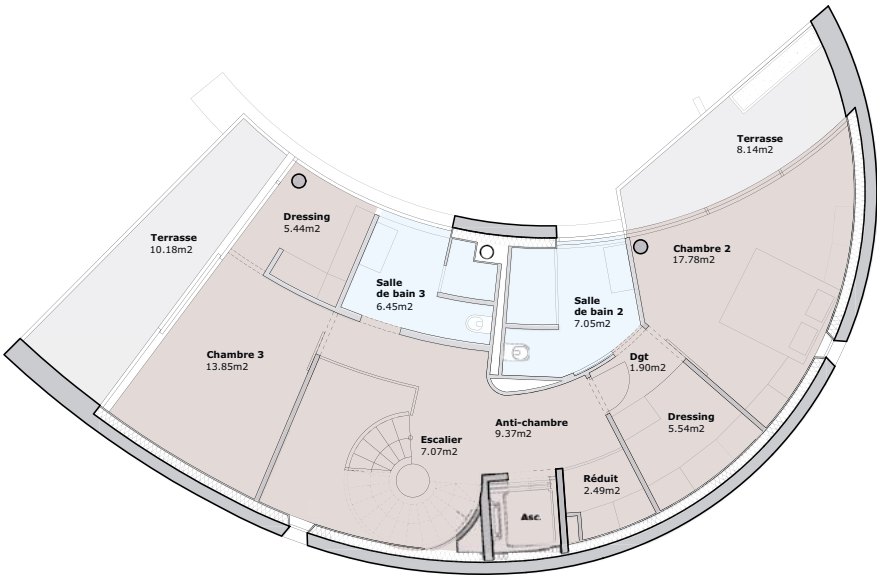


# Hôtel Particulier – 2

Niveau	1 <sup>er</sup> étage
Surface brute de plancher	69 m²
Chambre	1
Blacon	9 m²



Niveau	2 <sup>e</sup> étage
Surface brute de plancher	102 m²
Chambres	2
Balcons	18 m²







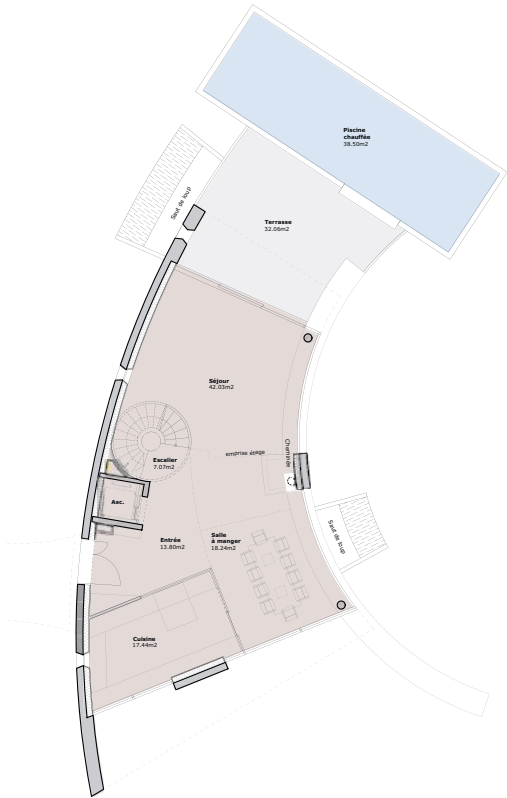






# Hôtel Particulier – 3

Niveau	Rez inférieur
Surface utile	155 m <sup>2</sup>
Sauts de loup	2
Parkings intérieurs	2

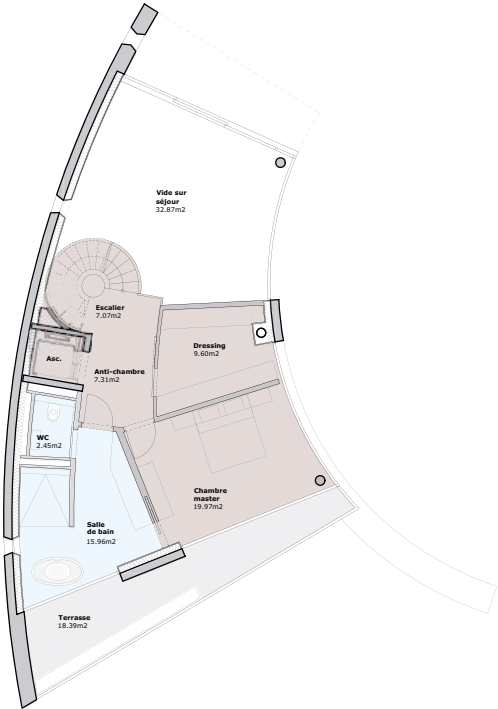
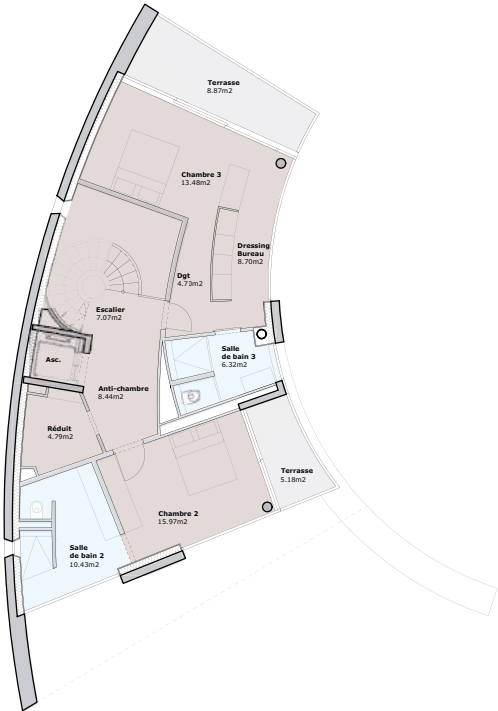


Niveau	Rez-de-jardin
Surface brute de plancher	117 m <sup>2</sup>
Terrasse	32 m <sup>2</sup>
Jardin privé	492 m <sup>2</sup>



# Hôtel Particulier – 3

Niveau	1 <sup>er</sup> étage
Surface brute de plancher	80 m²
Chambre	1
Blacon	18 m²



Niveau	2 <sup>e</sup> étage
Surface brute de plancher	105 m²
Chambres	2
Balcons	9 m²















# Une architecture contemporaine au service d'une réalisation intemporelle

ARCHITECTURE D'INTÉRIEUR – THIERRY LEMAIRE













## Biographie

THIERRY LEMAIRE

Architecte de formation, Thierry Lemaire développe un style intemporel mêlant élégance, confort et raffinement. Il crée des projets exclusifs d'architecture intérieure et de décoration, combinant matériaux bruts et détails soignés. Il conçoit du mobilier pour Fendi Casa, collabore avec Dior, et réalise des aménagements pour hôtels, restaurants et lieux publics. Son excellence lui vaut d'être choisi par le Mobilier National pour meubler les salons de l'Élysée, devenant ainsi une figure phare du design français contemporain.









## Hall d'entrée

L'entrée de cet hôtel particulier, signé Jean Nouvel, se veut à l'image du lieu: exceptionnel, lumineux et empreint de transparence.

Dès les premiers pas, le visiteur est accueilli par un hall baigné de clarté, où la lumière glisse doucement à travers les baies vitrées de la façade.

Un espace ouvert, mais qui préserve habilement le mystère des pièces à venir, invitant à la découverte avec élégance et subtilité.



## Séjour

Le séjour s'impose comme une pièce majestueuse, baignée de lumière, où l'espace semble s'étirer au-delà des murs. Une continuité fluide s'opère vers l'extérieur, ouvrant la vue sur la terrasse, la piscine scintillante et un jardin arboré, créant une sensation de liberté, d'élégance et d'harmonie avec la nature.











## Escalier Magistral

Pensées comme une enfilade majestueuse, ces pièces subliment le concept du luxe véritable : celui de l'espace.

Dans ce décor à la hauteur de plafond impressionnante, le salon appelle naturellement à la création d'un escalier d'exception.

Sa forme torsadée, telle une volute sculpturale, s'élève avec grâce vers les étages supérieurs.













## Cuisine

Pour la cuisine il fallait un espace tout en fluidité enserré dans un halo de verdure alliant minéralité, modernité et fonctionnalité.



# Chambre Master

Véritable havre de paix, la chambre de maître offre une parenthèse de rêve, où chaque fenêtre s'ouvre sur le jardin comme sur une galerie d'art vivante. Les arbres deviennent tableaux, les perspectives invitent au calme. Avec son balcon privé, son dressing sur mesure et sa salle de bains élégante, cette suite incarne le confort raffiné et l'intimité absolue.

















## Chambre d'amis

Une chambre d'amis pensée comme un cocon naturel, baignée de lumière et ouverte sur un charmant jardin en escalier. Un espace intime et raffiné, où le confort se mêle à la douceur, une véritable invitation au bien-être.



Développement – Godflower  
Architectes – Ateliers Jean Nouvel & DJAA architectes  
Architecture d'intérieur – Thierry Lemaire  
Commercialisation – SPG One

Route de Chêne 36  
1208 Genève  
[ T ] +41 58 861 31 00  
[ E ] geneve@spgone.ch  
spgone.ch

# UNE SIGNATURE ARCHITECTURALE D'EXCEPTION

[www.hautscrets77.ch](http://www.hautscrets77.ch)



**Ateliers Jean Nouvel**



CHRISTIE'S  
INTERNATIONAL REAL ESTATE